

# CA PRI CE

PORTE IN LAMINATO



PIQUADRO  
PETRECCA PORTE

La forza della Tradizione...  
Il potere delle Idee...  
La volontà dell'Innovazione...  
...con te dal 1888

---



PIQUADRO  
PETRECCA PORTE

“Apri il mondo Piquadro”



---

Made in italy

# Dalla fine del 1800 l'arte dei Maestri falegnami, appresa con dedizione e passione fa nascere IMIP oggi Piquadro.

La professionalità e la lungimiranza di Carmine e Nicandro Petrecca fanno di IMIP una azienda leader nel settore delle porte di qualità. Facendo proprio il concetto che “la Terra non appartiene all'uomo ma è l'uomo che appartiene alla Terra”, IMIP si è sempre impegnata nella salvaguardia dell'ambiente presentando per prima sul mercato prodotti verniciati all'acqua e quindi ecocompatibili. Oggi dall'esperienza dei “Maestri falegnami” IMIP nasce Piquadro una nuova azienda che è già proiettata ad imporsi sul mercato come leader nel settore “porte d'autore”.

Piquadro, giovane, innovativa, creativa punta al mercato forte della potente esperienza decennale di IMIP. Così, come IMIP lanciò l'innovazione delle vernici ad acqua, Piquadro lancia la nuova frontiera dell'ecosostenibile: la porta con vernice biologica e la porta in laminato antibatterica. Nulla vale più di noi stessi, BIO è sostenibilità ambientale.

*Since the end of 1800 the art of Masters carpenters, learned with dedication and passion gives birth IMIP. Professionalism and foresight to Carmine and Nicandro Petrecca make IMIP a leading company in the field of quality doors. Doing just the concept that “the Earth does not belong to man but man belongs to the Earth”, IMIP has always been committed to protecting the environment and submitting as first the paints and varnishes water products and therefore environmentally friendly. Today, from the experience of “Masters carpenters” IMIP Piquadro, a new company was born that is already projected to penetrate the market as a leader in the “Author doors”. Piquadro, young, innovative, creative points to the strong market of the powerful ten-year experience of IMIP. So, how IMIP launched the innovation of water paints, Piquadro launches new eco friendly frontier: the door with organic paint. Nothing is worth more than ourselves, BIO is environmental sustainability.*

*Depuis la fin de 1800 l'art des maîtres charpentiers, appris avec dévouement et passion, donne naissance à IMIP. Le professionnalisme et la clairvoyance de Carmine et Nicandro Petrecca font de IMIP une entreprise leader dans le domaine des portes de qualité. En partant du concept que «la Terre n'appartient pas à l'homme, mais l'homme appartient à la Terre», IMIP s'est toujours engagé dans le respect l'environnement en offrant sur le marché en premier des produits vernissés à base d'eau et donc écocompatibles. Aujourd'hui, de l'expérience des “maîtres charpentiers” IMIP naît Piquadro une nouvelle société qui est projetée déjà à s'imposer comme leader dans le secteur des « portes d'auteur ». Piquadro, entreprise jeune, créative et innovante vise au fort marché de la puissante expérience décennale de IMIP. Alors, comme IMIP a lancé l'innovation des peintures à l'eau, Piquadro lance une nouvelle frontière de la durabilité écologique : la porte avec la peinture biologique. Rien ne vaut plus que nous-mêmes, BIO est la durabilité environnementale.*



La porta, caratteristica essenziale dell'ambiente in cui si vive, è un elemento di arredo che ci caratterizza. Che sia Lak, Caprice, New Gold, o Bio la porta da sempre esprime il nostro concetto di spazio. Scorrevole con mantovana o interno muro, scorrevole invisibile, a battente o biporta nella versione asimmetrica o simmetrica, con finitura laccata e Micro Matter, in massello o in laminato dal gusto classico, retrò o moderno, la porta spalanca un mondo, il nostro mondo dove troviamo serenità ed intimità.

La colori, la tocchi, la guardi, la usi, la illumini con led per creare atmosfere uniche e particolari.

Per questo Piquadro by Imip continua nel tempo a proporre diverse collezioni, tutte con finiture, colori e materiali diversi perché il tuo mondo è il nostro mondo, la tua soddisfazione è la nostra forza, perché Tu sei il nostro centro. Piquadro pensa, idèa, progetta e realizza la porta su misura per te.

*The door, essential feature of the environment in which we live, it is a design element that characterizes us. Whether Lak, Caprice, New Gold, or Bio, the door has always expressed our concept of space. Sliding with valance or interior wall, Concealed sliding, hinged or dual door in asymmetric or symmetric. version, with lacquered finish and Micro Matter, solid wood or laminate with classic tastes, retro or modern, the door opens a world, our world, where we find serenity. You colour it, you touch it, you watch it, you use it, you light it with LEDs to create a unique and particular atmosphere. For this reason Piquadro by Imip continues to propose various collections with finishes, colors and materials because your world is our world, your satisfaction is our strength, because You are our center. Piquadro think, designs and manufactures the door tailored for you. "Open the world Piquadro".*

*La porte, caractéristique essentielle de l'environnement dans lequel nous vivons, elle est un élément de design qui nous caractérise. Qu'elle soit Lak, Caprice, New Gold ou Bio la porte a toujours exprimé notre concept d'espace. Coulissante avec cantonnière ou à galandage, coulissant invisible, battante ou double porte en version asymétrique ou symétrique, avec une finition laquée et Micro Matter, bois massif ou stratifié en style classique, rétro ou moderne, la porte ouvre un monde, notre monde, où nous trouvons notre sérénité. Vous pouvez créer une atmosphère unique et particulière en jouant avec les couleurs, le toucher, le regard, les usages, les lumières à LED. Pour cela Piquadro by iMIP continue dans le temps à proposer plusieurs collections avec des finitions, des couleurs et des matériaux différents parce que nous sommes persuadés que ton monde est notre monde, ta satisfaction est notre force, car Tu es notre centre. Piquadro pense, idée, conçoit et fabrique la porte sur mesure pour toi. "Ouvre le monde Piquadro"*

# Ecologia, Ambiente, Ricerca

*Ecology, Environment, Research - Écologie, Environnement, Recherche*

Negli anni abbiamo messo al centro del nostro sistema produttivo l'attenzione all'ambiente. Il nostro impegno costante mira alla riduzione dell'impatto ambientale attraverso la produzione e l'utilizzo di energia prodotta da fonti rinnovabili e l'utilizzo di materie ad alta innovazione tecnologica finalizzata alla salvaguardia dell'ambiente.

Soste  
nibi  
lità



La nostra certificazione

*Our certification - Nos certification*



# Tradizione, Sviluppo, Design, Qualità

*Tradition, Development, Design, Quality – Tradition, Developpement, Design, Qualité*



Nelle nostre porte è racchiusa una tradizione che si tramanda da generazioni, con una forte spinta innovatrice. Siamo sempre attenti alle innovazioni tecnologiche che ci permettono di ammodernare il nostro sistema produttivo, per dare ai nostri clienti prodotti altamente performanti destinati a durare nel tempo.

*Over the years we have placed attention to the environment at the center of our production system. Our constant commitment aims to reduce the environmental impact through the production and use of energy produced from renewable sources and the use of highly innovative materials aimed at protecting the environment. Our doors contain a tradition that has been handed down for generations, with a strong innovative drive. We are always attentive to the technological innovations that allow us to modernize our production system, to give our customers highly performing products destined to last over time.*

*Au fil des ans, nous avons placé au centre de notre système de production l'attention à l'environnement. Notre engagement constant vise à réduire l'impact environnemental à travers la production et l'utilisation d'énergie produite à partir de sources renouvelables et l'utilisation de matériaux à haute innovation technologique visant à protéger l'environnement. Nos portes contiennent une tradition qui se transmet depuis des générations, caractérisée par une forte volonté d'innovation. Nous sommes toujours attentifs aux innovations technologiques qui nous permettent de moderniser notre système de production, pour offrir à nos clients des produits hautement performants destinés à durer dans le temps.*

# CAPRICE

L'alternativa alla finitura di vero legno senza trascurare qualità ed eleganza.

La serratura magnetica di serie, il laminato usato, la cura del particolare, la gamma di ben 20 decorativi idrofughi con finiture Matrix, Poro oppure quelle più esclusive Azimut e Pembroke che offrono un aspetto più naturale e realistico.

Inoltre, le finiture Long Life antibatteriche sulla superficie, grazie al trattamento Argento Vivo. Questa particolare lavorazione consiste nella copertura della superficie del decorativo con ioni d'argento.

Tutto ciò impongono la collezione Caprice di prepotenza sul mercato soddisfacendo qualsiasi esigenza perché connubio perfetto di qualità ed estetica.

*The alternative to real wood veneers without neglecting quality and elegance. The laminate used, the attention to detail, the range of less than 20 decorative waterproof with matrix or pore finishes that offer a more natural look, impose the Caprice collection of arrogance on the market satisfying all needs because perfect combination of quality and aesthetics. Furthermore, the Long Life antibacterial finishes on the surface, thanks to the Argento Vivo treatment. This particular process consists in covering the surface of the decoration with silver ions. All this makes the Caprice collection dominant on the market, satisfying any need because it is the perfect combination of quality and aesthetics.*

*L'alternativa à un placage de bois sans pour autant négliger la qualité et l'élégance. Le stratifié utilisé, le souci du détail, la gamme de 20 décoratifs imperméables à l'eau avec finitions matrix qui offrent un look plus naturel, imposent la collection Caprice de force sur le marché répondant à tous les besoins, car ils représentent la combinaison parfaite de la qualité et de l'esthétique De plus, les finitions antibactériennes Long Life en surface, grâce au traitement Argento Vivo. Ce procédé particulier consiste à recouvrir la surface du décor d'ions d'argent. Tout cela rend la collection Caprice dominante sur le marché, satisfaisant tous les besoins car elle est la combinaison parfaite entre qualité et esthétique.*



# Indice

Index - Indice

- 010 \_\_\_\_\_ 201 Tortora Pembroke
- 011 \_\_\_\_\_ 201 Rovere Pembroke  
201 Bianco Pembroke
- 012 \_\_\_\_\_ 201 Rasomuro Coffee Avorio
- 013 \_\_\_\_\_ 201 Possibili abbinamenti  
201 Palissandro Bianco
- 014 \_\_\_\_\_ 201 Biporta asimmetrica Bianco Pembroke
- 015 \_\_\_\_\_ 201 Biporta simmetrica Bianco Pembroke
- 016 \_\_\_\_\_ 201 Scorrevole con mantovana Bianco Pembroke
- 018 \_\_\_\_\_ 208 Scorrevole con mantovana in alluminio Bianco
- 020 \_\_\_\_\_ Disegni porte con inserti in alluminio IA-1, IA-2, IA-3, IA-4D,  
IA-5, IA-6, IA-7, IA-8, IA-9, IA-10D, IA-11D, IA-12
- 022 \_\_\_\_\_ 201 Coffee Brown
- 023 \_\_\_\_\_ 201 IA-4D Grey
- 024 \_\_\_\_\_ 201 Grey  
208 Grey
- 025 \_\_\_\_\_ 201 Coffee Avorio
- 026 \_\_\_\_\_ 201 Bianco Milk
- 027 \_\_\_\_\_ 201 Bianco Milk  
208 Bianco Milk
- 028 \_\_\_\_\_ 201 IA-1 Coffee Antracite  
208 IA-9 Coffee Antracite
- 029 \_\_\_\_\_ 201 Coffee Antracite
- 030 \_\_\_\_\_ 201 Coffee Avorio  
208 Coffee Avorio
- 031 \_\_\_\_\_ 201 Coffee Brown  
208 Coffee Brown
- 032 \_\_\_\_\_ 208 Rasomuro Bianco  
208 Scorrevole Rasomuro Bianco
- 034 \_\_\_\_\_ 201V Bianco Frassinato  
208V Coffee Antracite
- 035 \_\_\_\_\_ 208L Coffee Avorio  
208L Tanganica Naturale  
208L Ciliegio  
208 Noce Nazionale  
208 Tanganica Naturale  
208 Ciliegio
- 036 \_\_\_\_\_ 207L Noce Nazionale
- 037 \_\_\_\_\_ 207L Tanganica Naturale  
207L Ciliegio  
207L Bianco Frassinato  
207L Noce Nazionale  
207L Coffee Avorio  
207L-V Bianco
- 038 \_\_\_\_\_ 207B Bianco  
207B Noce Nazionale
- 039 \_\_\_\_\_ 201B Bianco Frassinato  
203BS Bianco  
203BA Noce Nazionale
- 040 \_\_\_\_\_ 209 Palissandro Bianco
- 041 \_\_\_\_\_ 209VVV Bianco Frassinato
- 042 \_\_\_\_\_ 210V Bianco Frassinato
- 043 \_\_\_\_\_ 209P Noce Nazionale  
209P Tanganica Naturale  
209P Palissandro Bianco  
210V Coffee Antracite  
210V Ciliegio  
210P Rovere Sbiancato
- 044 \_\_\_\_\_ 240V Scorrevole pratica Palissandro Bianco
- 045 \_\_\_\_\_ 240L Palissandro Bianco  
240B Bianco Frassinato
- 046 \_\_\_\_\_ 260 Kristal BiancoBianco Frassinato  
260 Kristal Avorio
- 047 \_\_\_\_\_ 280 Kristal Grigio Bianco  
280 Kristal Bianco Coffee Antracite
- 048 \_\_\_\_\_ 260L Bianco Bianco Frassinato  
260L Rovere Sbiancato  
260L Palissandro Bianco
- 049 \_\_\_\_\_ 260B Noce Nazionale  
260B Bianco  
260B Rovere Sbiancato
- 050 \_\_\_\_\_ 261V Bianco vetro satinato
- 051 \_\_\_\_\_ 261 Palissandro Bianco  
261 Rovere Sbiancato  
261 Bianco
- 052 \_\_\_\_\_ 264 Bianco Frassinato vetro satinato
- 053 \_\_\_\_\_ 264Bianco  
264 Rovere Sbiancato  
264V Palissandro Bianco vetro satinato
- 054 \_\_\_\_\_ 265V Bianco Frassinato vetro satinato  
265P Rovere Sbiancato  
265P Palissandro Bianco
- 055 \_\_\_\_\_ 265P Bianco
- 056 \_\_\_\_\_ 270L Bianco  
270L Tanganica Naturale  
270L Noce Nazionale
- 057 \_\_\_\_\_ 270B Rovere Sbiancato  
270B Bianco Frassinato
- 058 \_\_\_\_\_ 280 Palissandro Bianco  
280 Noce Nazionale
- 059 \_\_\_\_\_ 280IA-2 Coffee Antracite
- 060 \_\_\_\_\_ 280 Rovere Sbiancato  
280 Bianco Rusticato Bianco
- 061 \_\_\_\_\_ 280 Glass Bianco Frassinato vetro satinato  
280T Glass Bianco vetro satinato
- 062 / 069 \_\_\_\_\_ Finiture Disponibili, Caratteristiche  
Tecniche, Telai e Coprifili, Caratteristiche  
Dimensionali, Maniglie, Ferramenta
- 070 \_\_\_\_\_ Porta Antisismica



mod. 280 Kristal Bianco | Bianco  
White Kristal - Kristal Blanc



mod. 280 Glass | Bianco  
Glass White - Glass Blanc

Vetro mod. Bambù  
Bamboo mod. Glass - Verre mod. en Bambou



mod. 201 | Tortora Pembroke  
Pembroke Taupe - Tourterelle Pembroke



**mod. 201 | Rovere Pembroke**

*Pembroke Oak - Rouver Pembroke*

*Maniglia Fenix, Coprifilo kit Large*

*Handle Fenix, Large cover kit*

*Poignée Fenix, Kit de couverture Large*



**mod. 201 | Bianco Pembroke**

*Pembroke White - Blanc Pembroke*

*Maniglia Snoopy, Coprifilo kit Large*

*Handle Snoopy, Large cover kit*

*Poignée Snoopy, Kit de couverture Large*



mod. 201 Rasomuro | Coffee Avorio  
*Coffee Ivory - Coffee Ivoire*





**mod. 201 | Possibili abbinamenti**

*Possible combinations - Combinaisons possibles*

Coprifilo kit Large (con supplemento)

*Large cover kit*

*Kit de couverture Large*

**mod. 201 | Palissandro Bianco**

*Rosewood White - Palissandre Blanc*

Coprifilo kit Large

*Large cover kit*

*Kit de couverture Large*



mod. 201 Biporta Asimmetrica | Bianco Pembroke

*Asymmetric Double Door, Pembroke White - Biporte Asymétrique, Blanc Pembroke*





mod. 201 Biporta Simmetrica | Bianco Pembroke

*Simmetric Double Door, Pembroke White - Biporte Symétrique, Blanc Pembroke*

# Scorrevole con mantovana

*Sliding door with wooden valance - Porte coulissante avec cantonnière en bois*



mod. 201 Scorrevole con mantovana | Bianco Pembroke

*Sliding door with valance, Pembroke White - Porte coulissante avec cantonnière, Blanc pembroke*



# Scorrevole con mantovana in alluminio

*Sliding door with aluminium valance - Porte coulissante avec cantonnière aluminium*



mod. 208 Scorrevole con mantovana in alluminio | Bianco

*Sliding door with aluminium valance, White - Porte coulissante avec cantonnière aluminium, Blanc*



Binario a vista in alluminio  
per porta scorrevole esterna  
muro.

Stile minimal per ambienti  
moderni ed eleganti.

*Exposed aluminium track for external  
wall sliding door. Minimal style for  
modern and elegant environments.*

*Rail apparent en aluminium pour porte  
coulissante murale extérieure. Style  
minimal pour des environnements  
modern et élégants.*

# Disegni porte con inserti in alluminio

Door designs with aluminium inserts - Modèles de portes avec inserts en aluminium



IA-1



IA-2



IA-3



IA-4D



IA-5



IA-6



IA-7



IA-8



IA-9



IA-10D



IA-11D



IA-12



## mod. 208 | Coffee Brown

Coffee Brown - Coffee Brown

Coprifilo kit Large (con supplemento)

Large cover kit

Kit de couverture Large

Le foglie Long Life sono antibatteriche sulla superficie, grazie al trattamento Argento Vivo. Questa particolare lavorazione consiste nella copertura della superficie del decorativo con ioni d'argento. In questo modo, la superficie delle foglie Long Life per porte e mobili è antibatterica anche nei punti dove la tridimensionalità del decorativo permetterebbe ai batteri di annidarsi facilmente e creare colonie attive.

Il risultato ottenuto è un prodotto barriera contro gli agenti patogeni che permette di produrre diversi oggetti d'arredo, come le porte, in grado di essere inserite in molteplici ambienti.

Sono infatti utilizzate all'interno di abitazioni private, uffici, saloni di bellezza, stanze di hotel e molto altro ancora.

I nostri decorativi si adattano ad ogni tipo di design, grazie all'ampia scelta che proponiamo nelle colorazioni, texture e finiture.

*The Long Life leaves are antibacterial on the surface, thanks to the Argento Vivo treatment. This particular process consists in covering the surface of the decoration with silver ions. In this way, the surface of the Long Life leaves for doors and furniture is antibacterial even in the points where the three-dimensionality of the decoration would allow bacteria to nest easily and create active colonies. The result obtained is a barrier product against pathogens that allows the production of various furnishing objects, such as doors, capable of being inserted into multiple environments. In fact, they are used in private homes, offices, beauty salons, hotel rooms and much more. Our decorations adapt to any type of design, thanks to the wide choice we offer in colours, textures and finishes.*

*Les feuilles Long Life sont antibactériennes en surface, grâce au traitement Argento Vivo. Ce procédé particulier consiste à recouvrir la surface de la décoration avec des ions d'argent. De cette façon, la surface des vantaux Long Life pour portes et meubles est antibactérienne même dans les points où la tridimensionnalité de la décoration permettrait aux bactéries de se nicher facilement et créer des colonies actives. Le résultat obtenu est un produit barrière contre les agents pathogènes qui permet la production de divers objets d'ameublement, tels que des portes, capables d'être insérés dans de multiples environnements. En fait, ils sont utilisés dans les maisons privées, les bureaux, les salons de beauté, les chambres d'hôtel et bien plus encore. Nos décorations s'adaptent à tout type de design, grâce au large choix que nous proposons en couleurs, textures et finitions.*





mod. 201 IA-4D | Grey

Grey - Gris

Coprifilo kit Piatto a 90° (con supplemento)

90° Flat cover kit - Kit de couverture Plat à 90°





**mod. 201 | Grey**

*Grey - Gris*

Coprifilo kit Large (con supplemento)

*Large cover kit*

*Kit de couverture Large*



**mod. 208 | Grey**

*Grey - Gris*

Coprifilo kit Large (con supplemento)

*Large cover kit*

*Kit de couverture Large*



mod. 201 | Coffee Avorio

Coffee Ivory - Coffee Ivoire

Coprifilo kit Large (con supplemento)

Large cover kit - Kit de couverture Large





mod. 201 | Bianco Milk

Milk White - Blanc Milk

Coprifilo kit Large (con supplemento)

Large cover kit - Kit de couverture Large





**mod. 201 | Bianco Milk**

*Milk White - Blanc Milk*

Coprifilo kit Large (con supplemento)

*Large cover kit*

*Kit de couverture Large*



**mod. 208 | Bianco Milk**

*Milk White - Blanc Milk*

Coprifilo kit Large (con supplemento)

*Large cover kit*

*Kit de couverture Large*



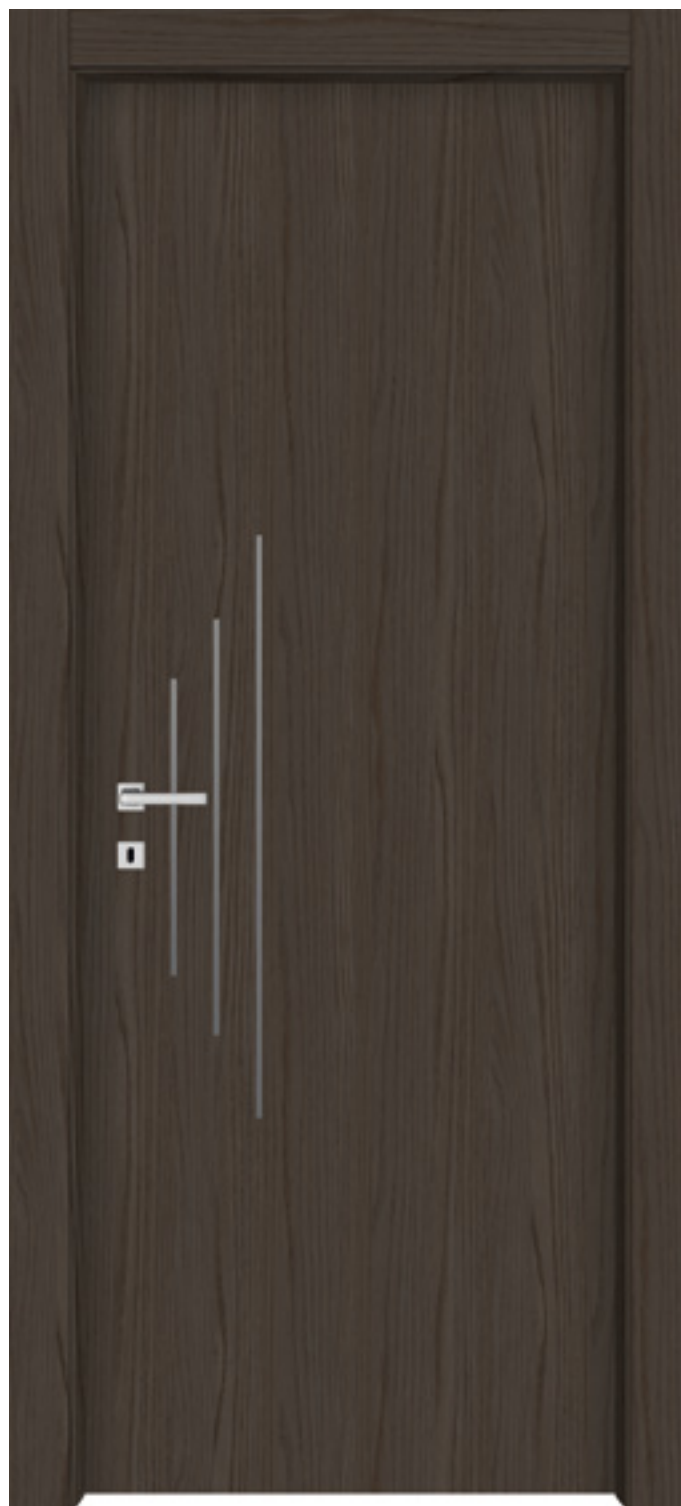
**mod. 201 IA-1 | Coffee Antracite**

*Coffee Anthracite - Coffee Anthracite*

Coprifilo kit Large (con supplemento)

*Large cover kit*

*Kit de couverture Large*



**mod. 208 IA-9 | Coffee Antracite**

*Coffee Anthracite - Coffee Anthracite*

Coprifilo kit Large (con supplemento)

*Large cover kit*

*Kit de couverture Large*



mod. 201 | Coffee Antracite

Coffee Anthracite - Coffee Anthracite

Coprifilo kit Large (con supplemento)

Large cover kit - Kit de couverture Large





**mod. 201 | Coffee Avorio**

*Coffee Ivory - Coffee Ivoire*

Coprifilo kit Large (con supplemento)

*Large cover kit*

*Kit de couverture Large*



**mod. 208 | Coffee Avorio**

*Coffee Ivory - Coffee Ivoire*

Coprifilo kit Large (con supplemento)

*Large cover kit*

*Kit de couverture Large*





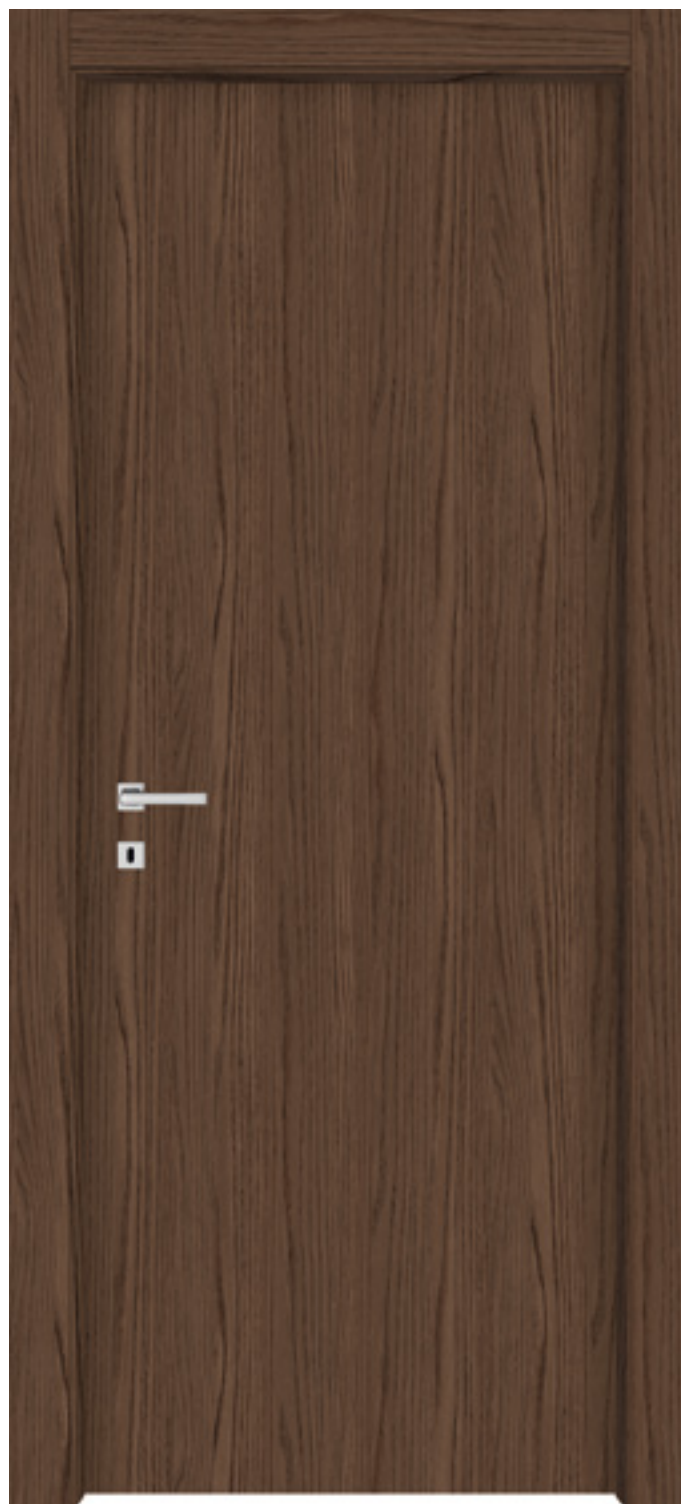
**mod. 201 | Coffee Brown**

*Coffee Brown - Coffee Brown*

Coprifilo kit Large (con supplemento)

*Large cover kit*

*Kit de couverture Large*



**mod. 208 | Coffee Brown**

*Coffee Brown - Coffee Brown*

Coprifilo kit Large (con supplemento)

*Large cover kit*

*Kit de couverture Large*

# Maniglia Wave



Wave handle - Poignée Wave



mod. 208 Rasomuro | Bianco  
White - Blanc



mod. 208 Scorrevole Rasomuro | Bianco  
White - Blanc



**Bagno**

*Bath - Bains*

**Cilindro**

*Cylinder - Cylindre*

**Cieca**

*Blind - Aveugle*

La nuova maniglia a filo minimale adatta sia per porte scorrevoli sia per quelle a battente.

Unisce impugnatura e chiusura con una innovativa movimentazione ad onda.

Lineare, complanare, essenziale: Wave esalta il design della porta minimal e amplia gli orizzonti del designer di interni.

*The new minimal handle suitable for both sliding and swing doors. It combines handle and closure with an innovative wave movement. Linear, coplanar, essential: Wave enhances the minimal door design and expands the horizons of the interior designer.*

*La nouvelle poignée minimale adaptée aux portes coulissantes et battantes. Il combine poignée et fermeture avec un mouvement de vague innovant. Linéaire, coplanaire, essentiel: Wave améliore le design minimal des portes et élargit les horizons de l'architecte d'intérieur.*



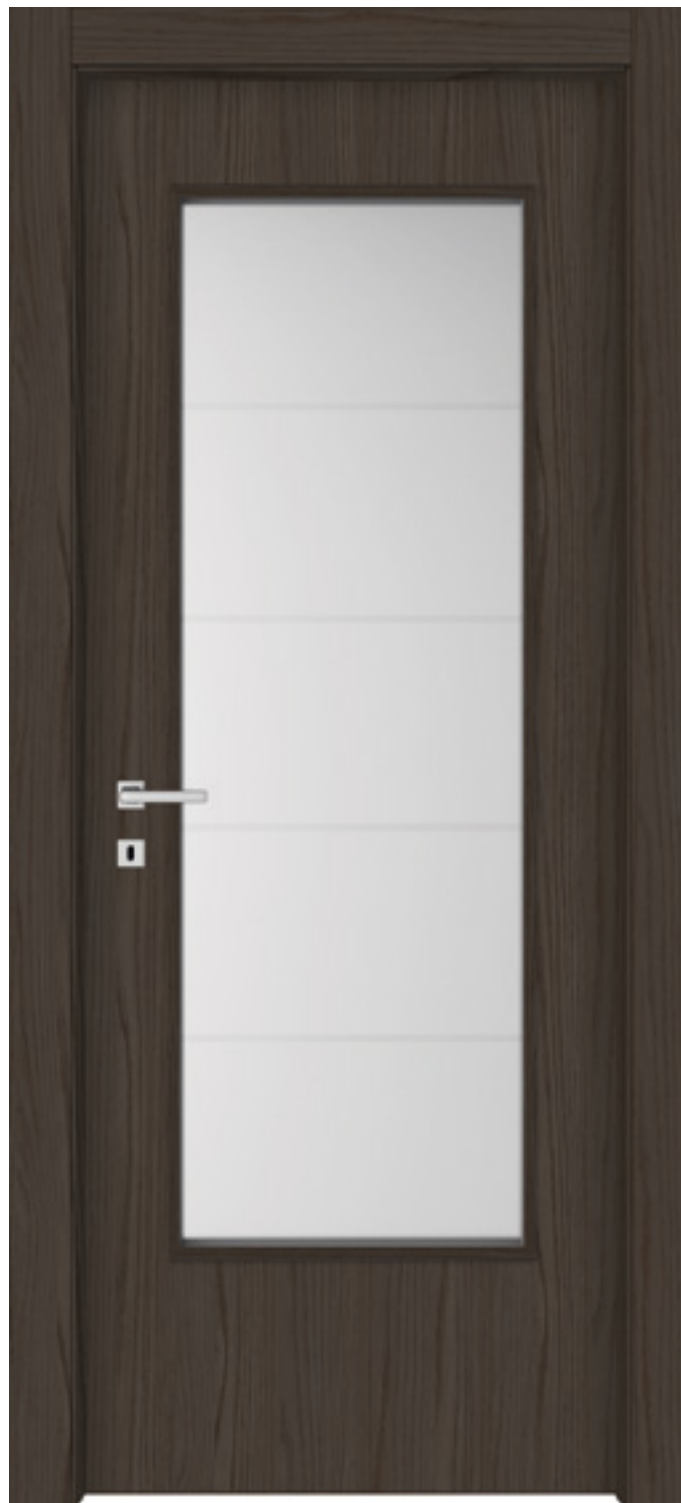
**mod. 201V | Bianco Frassinato** (vetro satinato con filetto perimetrale sabbiato)

*Ash-like White - Blanc Cendre*

Coprifilo kit Large (con supplemento)

*Large cover kit*

*Kit de couverture Large*



**mod. 208V | Coffee Antracite** (vetro satinato con 4 strisce orizzontali sabbiate)

*Coffee Anthracite - Coffee Anthracite*

Coprifilo kit Large (con supplemento)

*Large cover kit*

*Kit de couverture Large*



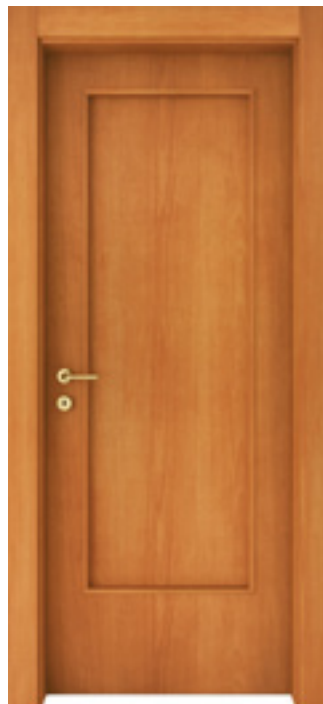
**mod. 208L | Coffee Avorio**

*Walter Oak - Durmast Walser*

Coprifilo kit Large (con supplemento)

*Large cover kit*

*Kit de couverture Large*



**mod. 208L | Tanganica Naturale**

*Natural Tanganyika - Tanganyica Naturel*

Coprifilo kit Large (con supplemento)

*Large cover kit*

*Kit de couverture Large*



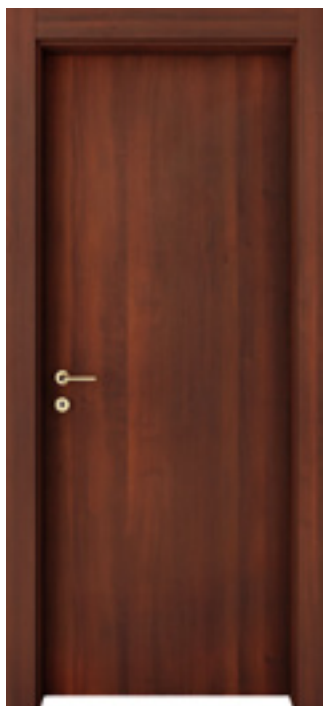
**mod. 208L | Ciliegio**

*Cherry - Cerisier*

Coprifilo kit Large (con supplemento)

*Large cover kit*

*Kit de couverture Large*



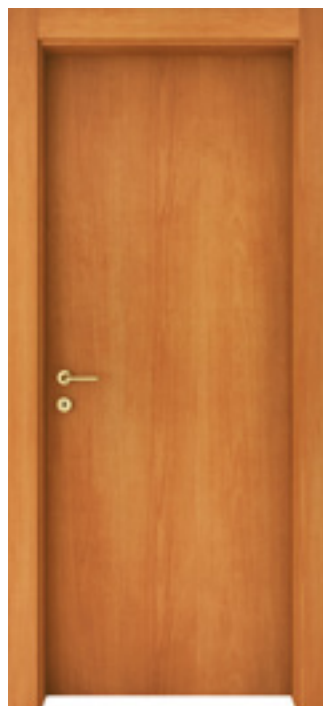
**mod. 208 | Noce Nazionale**

*National Walnut - Noyer National*

Coprifilo kit Large (con supplemento)

*Large cover kit*

*Kit de couverture Large*



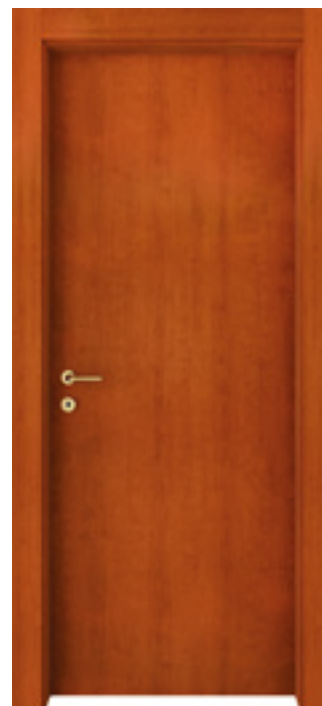
**mod. 208 | Tanganica Naturale**

*Natural Tanganyika - Tanganyica Naturel*

Coprifilo kit Large (con supplemento)

*Large cover kit*

*Kit de couverture Large*



**mod. 208 | Ciliegio**

*Cherry - Cerisier*

Coprifilo kit Large (con supplemento)

*Large cover kit*

*Kit de couverture Large*



mod. 207L | Noce Nazionale

*National Walnut - Noyer Nationale*

Coprifilo kit Large (con supplemento)

*Large cover kit - Kit de couverture Large*



**mod. 207L | Tanganyica Naturale**

*Natural Tanganyika - Tanganyica Naturel*

Coprifilo kit Large (con supplemento)

*Large cover kit*

*Kit de couverture Large*



**mod. 207L | Ciliegio**

*Cherry - Cerisier*

Coprifilo kit Large (con supplemento)

*Large cover kit*

*Kit de couverture Large*



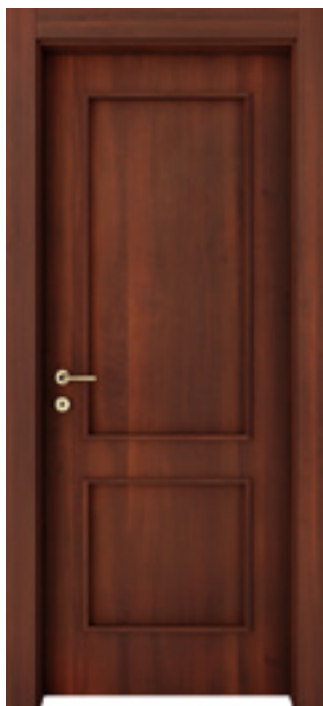
**mod. 207L | Bianco Frassinato**

*Ash-like White - Blanc Cendre*

Coprifilo kit Large (con supplemento)

*Large cover kit*

*Kit de couverture Large*



**mod. 207L | Noce Nazionale**

*National Walnut - Noyer National*

Coprifilo kit Large (con supplemento)

*Large cover kit*

*Kit de couverture Large*



**mod. 207L | Coffee Avorio**

*Walter Oak - Durmast Walser*

Coprifilo kit Large (con supplemento)

*Large cover kit*

*Kit de couverture Large*



**mod. 207L-V | Bianco**

*White - Blanc*

Coprifilo kit Piatto

*Flat cover kit*

*Kit de couverture Plat*



**mod. 207B | Bianco**

*White - Blanc*

Coprifilo kit Piatto

*Flat cover kit*

*Kit de couverture Plat*



**mod. 207B | Noce Nazionale**

*National Walnut - Noyer National*

Coprifilo kit Large (con supplemento)

*Large cover kit*

*Kit de couverture Large*





**mod. 201B | Bianco Frassinato**

*Ash-like White - Blanc Cendre*

Coprifilo kit Large (con supplemento)

*Large cover kit*

*Kit de couverture Large*



**mod. 203BS | Bianco**

*White - Blanc*

Coprifilo kit Piatto

*Flat cover kit*

*Kit de couverture Plat*



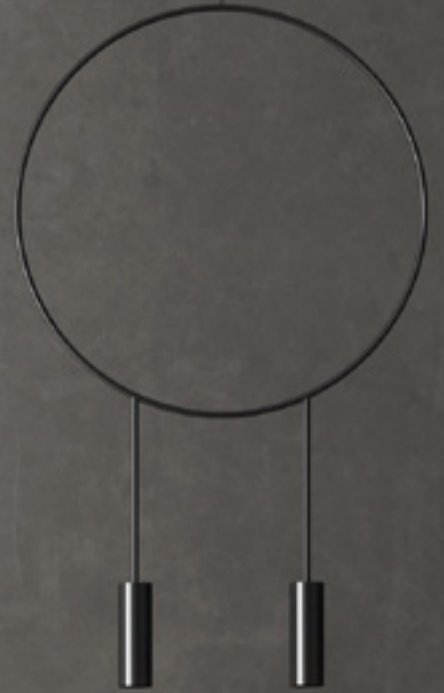
**mod. 203BA | Noce Nazionale**

*National Walnut - Noyer National*

Coprifilo kit Piatto

*Flat cover kit*

*Kit de couverture Plat*



mod. 209P | Palissandro Bianco  
Rosewood White - Palissandre Blanc



mod. 209VVV | Bianco Frassinato

*Ash-like White - Blanc Cendre*



mod. 210V | Bianco Frassinato  
*Ash-like White - Blanc Cendre*



**mod. 209P | Noce Nazionale**

*National Walnut - Noyer National*

Coprifilo kit Large

*Large cover kit*

*Kit de couverture Large*



**mod. 209P | Tanganica Naturale**

*Natural Tanganyika - Tanganyika Naturel*

Coprifilo kit Large

*Large cover kit*

*Kit de couverture Large*



**mod. 209P | Palissandro Bianco**

*Rosewood White - Palissandre Blanc*

Coprifilo kit Large

*Large cover kit*

*Kit de couverture Large*



**mod. 210V | Coffee Antracite**

*Coffee Anthracite - Coffee Anthracite*

Maniglia Fenix, Coprifilo kit Large

*Large cover kit*

*Kit de couverture Large*



**mod. 210V | Ciliegio**

*Cherry - Cerisier*

Coprifilo kit Large

*Large cover kit*

*Kit de couverture Large*



**mod. 210P | Rovere Sbiancato**

*Bleached Oak - Durmast Blachi*

Coprifilo kit Large

*Large cover kit*

*Kit de couverture Large*



mod. 240V Scorrevole Pratica | Palissandro Bianco  
*Rosewood White - Palissandre Blanc*



**mod. 240L | Palissandro Bianco**

*Rosewood White - Palissandre Blanc*

Coprifilo kit Large

*Large cover kit*

*Kit de couverture Large*



**mod. 240B | Bianco Frassinato**

*Ash-like White - Blanc Cendre*

Coprifilo kit Large

*Large cover kit*

*Kit de couverture Large*



**mod. 260 | Kristal Bianco – Bianco Frassinato**

*White Kristal / Ash-like White – Kristal Blanc / Blanc Cendre*

Coprifilo kit Large

*Large cover kit*

*Kit de couverture Large*



**mod. 260 | Kristal Avorio – Bianco**

*Ivory Kristal / White – Kristal Ivoire / Blanc*

Coprifilo kit Large

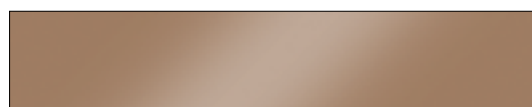
*Large cover kit*

*Kit de couverture Large*



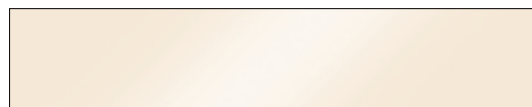
**Kristal Grigio**

*Grey Kristal – Kristal Gris*



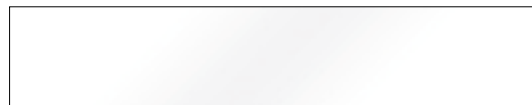
**Kristal Tortora**

*Taupe Kristal – Kristal Tourterelle*



**Kristal Avorio**

*Ivory Kristal – Kristal ivoire*



**Kristal Bianco**

*White Kristal – Kristal Blanc*





**mod. 280 | Kristal Grigio- Bianco**

*Grey Kristal / White - Kristal Gris / Blanc*

*Coprifilo kit Large*

*Large cover kit*

*Kit de couverture Large*



**mod. 280 | Kristal Bianco - Coffee Antracite**

*White Kristal / Coffe Anthracite - Kristal Blanc / Coffe Anthracite*

*Coprifilo kit Large*

*Large cover kit*

*Kit de couverture Large*



**mod. 260L | Bianco – Bianco Frassinato**

*White / Ash-like White – Blanc / Blanc Cendre*

Coprifilo kit Large

*Large cover kit*

*Kit de couverture Large*



**mod. 260L | Rovere Sbiancato**

*Bleached Oak – Durmast Bianchi*

Coprifilo kit Large

*Large cover kit*

*Kit de couverture Large*



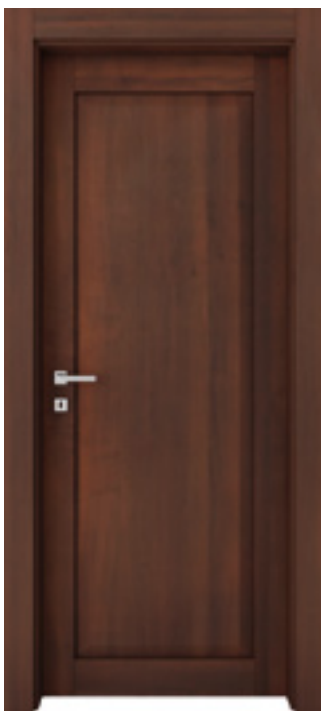
**mod. 260L | Palissandro Bianco**

*Rosewood White – Palissandre Blanc*

Coprifilo kit Large

*Large cover kit*

*Kit de couverture Large*



**mod. 260B | Noce Nazionale**

*National Walnut - Noyer National*

Coprifilo kit Large

*Large cover kit*

*Kit de couverture Large*



**mod. 260B | Bianco**

*White - Blanc*

Coprifilo kit Large

*Large cover kit*

*Kit de couverture Large*



**mod. 260B | Rovere Sbiancato**

*Bleached Oak - Durmast Bianchi*

Coprifilo kit Large

*Large cover kit*

*Kit de couverture Large*



mod. 261V | Bianco (con vetro satinato)

White - Blanc



**mod. 261 | Palissandro Bianco**

*Rosewood White - Palissandre Blanc*

Coprifilo kit Large

*Large cover kit*

*Kit de couverture Large*



**mod. 261 | Rovere Sbiancato**

*Bleached Oak - Durmast Bianchi*

Coprifilo kit Large

*Large cover kit*

*Kit de couverture Large*



**mod. 261 | Bianco**

*White - Blanc*

Coprifilo kit Large

*Large cover kit*

*Kit de couverture Large*



mod. 264V | Bianco Frassinato (con vetro satinato)

Ash-like White - Blanc Cendre



**mod. 264 | Bianco**

*White - Blanc*

Coprifilo kit Large

*Large cover kit*

*Kit de couverture Large*



**mod. 264 | Rovere Sbiancato**

*Bleached Oak - Durmast Bianchi*

Coprifilo kit Large

*Large cover kit*

*Kit de couverture Large*



**mod. 264V | Palissandro Bianco (con vetro satinato)**

*Rosewood White - Palissandre Blanc*

Coprifilo kit Large

*Large cover kit*

*Kit de couverture Large*



**mod. 265V | Bianco Frassinato** (con vetro satinato)

*Ash-like White - Blanc Cendre*

Coprifilo kit Large

*Large cover kit*

*Kit de couverture Large*



**mod. 265P | Rovere Sbiancato**

*Bleached Oak - Durmast Bianchi*

Coprifilo kit Large

*Large cover kit*

*Kit de couverture Large*



**mod. 265P | Palissandro Bianco**

*Rosewood White - Palissandre Blanc*

Coprifilo kit Large

*Large cover kit*

*Kit de couverture Large*





mod. 265P | Bianco  
White - Blanc



**mod. 270L | Bianco**

*White - Blanc*

Coprifilo kit Large

*Large cover kit*

*Kit de couverture Large*



**mod. 270L | Tanganica Naturale**

*Natural Tanganyica - Tanganyica Naturel*

Coprifilo kit Large

*Large cover kit*

*Kit de couverture Large*



**mod. 270L | Noce Nazionale**

*National Walnut - Noyer National*

Coprifilo kit Large

*Large cover kit*

*Kit de couverture Large*



**mod. 270B | Rovere Sbiancato**

*Bleached Oak - Durmast Bianchi*

Coprifilo kit Large

*Large cover kit*

*Kit de couverture Large*



**mod. 270B | Bianco Frassinato**

*Ash-like White - Blanc Cendre*

Coprifilo kit Large

*Large cover kit*

*Kit de couverture Large*



**mod. 280 | Palissandro Bianco**

*Rosewood White - Palissandre Blanc*

Coprifilo kit Large

*Large cover kit*

*Kit de couverture Large*



**mod. 280 | Noce Nazionale**

*National Walnut - Noyer National*

Coprifilo kit Large

*Large cover kit*

*Kit de couverture Large*



mod. 280IA-2 | Coffee Antracite  
*Coffe Anthracite - Coffe Anthracite*



**mod. 280 | Rovere Sbiancato**

*Bleached Oak - Durmast Bianchi*

Coprifilo kit Large

*Large cover kit*

*Kit de couverture Large*



**mod. 280 Bianco Rusticato | Bianco**

*Rusticated White / White - Blanc Rustique / Blanc*

Coprifilo kit Large

*Large cover kit*

*Kit de couverture Large*



**mod. 280 Glass | Bianco Frassinato** (vetro satinato antinfortunistico sabbiato modello SV-625)

*Ash-like White - Blanc Cendre*

Coprifilo kit Large

*Large cover kit*

*Kit de couverture Large*



**mod. 280T Glass | Bianco** (vetro satinato antinfortunistico)

*White - Blanc*

Coprifilo kit Large

*Large cover kit*

*Kit de couverture Large*

# Finiture disponibili

Finishes available - Finitions disponibles



**Kristal Tortora**  
*Turtle Kristal*  
*Kristal Tourterelle*



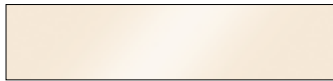
**Bianco Milk**  
*Milk White*  
*Blanc Milk*



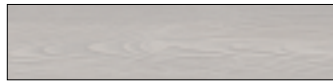
**Bianco Milk (Verticale)**  
*Milk White*  
*Blanc Milk*



**Bianco Frassinato**  
*Ash-like White*  
*Blanc Cendre*



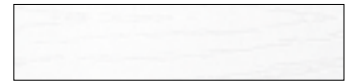
**Kristal Avorio**  
*Ivory Kristal*  
*Kristal Ivoire*



**Grey**  
*Grey*  
*Gris*



**Grey (Verticale)**  
*Grey*  
*Gris*



**Bianco Rusticato**  
*Rusticated White*  
*Blanc Rustique*



**Kristal Bianco**  
*White Kristal*  
*Kristal Blanc*



**Coffee Avorio**  
*Coffee Ivory*  
*Coffee Ivoire*



**Coffee Avorio (Verticale)**  
*Coffee Ivory*  
*Coffee Ivoire*



**Laccato Rusticato**  
*Rustic lacquered*  
*Rustique laqué*



**Bianco Pembroke**  
*Pembroke White*  
*Blanc Pembroke*



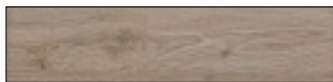
**Coffee Brown**  
*Coffee Brown*  
*Coffee Brown*



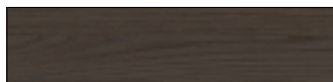
**Coffee Brown (Verticale)**  
*Coffee Brown*  
*Coffee Brown*



**Noce Nazionale**  
*National Walnut*  
*Noyer Naturel*



**Tortora Pembroke**  
*Pembroke Taupe*  
*Tourterelle Pembroke*



**Coffee Antracite**  
*Coffe Anthracite*  
*Coffe Anthracite*



**Coffee Antracite (Verticale)**  
*Coffe Anthracite*  
*Coffe Anthracite*



**Rovere Pembroke**  
*Pembroke Oak*  
*Rouver pembroke*



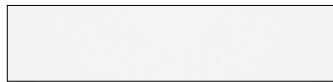
**Rovere Sbiancato**  
*Bleached Oak*  
*Durmast Bianchi*



**Ciliegio**  
*Cherry*  
*Cerisier*



**Palissandro Bianco**  
*Rosewood White*  
*Palissandre Blanc*



**Bianco**  
*White*  
*Blanc*



**Tanganica Naturale**  
*Natural Tanganyica*  
*Tanganyica Naturel*



# Caratteristiche Tecniche

Technical Features – Caractéristique Techniques

## Pannello Modelli 201 / 208

L'Intelaiatura perimetrale è in legno duro, rinforzato sui due montanti all'altezza dell'inserimento della serratura sia sul lato dx che sx. Il pannello è tamburato al cui interno è presente una struttura alveolare coperto sulle due facce con mdf idrofugo dello spessore di mm.4 rivestiti in laminatino nella colorazione scelta. Il pannello è con battuta su tre lati, bordato con CPL sui laterali mentre superiormente rivestito con un film adesivo. Spessore totale pannello circa mm.44.

## Pannello Modelli 209 / 210 / 240 / 260 / 261 / 264 / 270

Pannello costituito da montanti e traversi in legno listellare rivestiti con mdf e laminato nelle finiture scelte. I due montanti e i due traversi principali sono legati tramite l'inserimento di giunti meccanici in acciaio. Questo sistema, completamente invisibile, permette di smontare il pannello in ogni sua parte per la sostituzione di qualsiasi componente. Pannellino centrale in mdf rivestito con laminato della finitura scelta.

## Pannello Modelli 280

Pannello costituito da due montanti in legno listellare rivestiti con mdf e laminato nella finitura scelta che incastrano saldamente un pannellino centrale. Pannellino centrale è tamburato e coperto sulle due facce con mdf idrofugo dello spessore di mm.4 rivestiti in laminatino nella colorazione scelta.

### Panel Models 201/208:

The perimeter frame is made of hard wood, reinforced on the two uprights at the height of the insertion of the lock on both the right and left side. The panel is hollow core inside where there is a honeycomb structure covered on both sides with 4 mm thick waterproof mdf coated with laminate in the chosen color. The panel is rabbeted on three sides, edged with CPL on the sides while on the top covered with an adhesive film. Total panel thickness approx. 44 mm.

### Panel Models 209/210/240/260/261/264/270:

Made up of uprights and crosspieces in blockboard wood covered with MDF and laminate in the chosen finishes. The two uprights and the two main crosspieces are linked by inserting mechanical steel joints. This completely invisible system allows you to disassemble the panel in its entirety for the replacement of any component. Central panel in MDF covered with laminate of the chosen finish.

### Panel 280 models:

Made up of two blockboard wood uprights covered with MDF and laminate in the chosen finish that firmly fit a central panel. Central panel is hollow core and covered on both sides with 4 mm thick water-repellent mdf covered in laminate in the chosen color.

### FRAME:

Made of solid blockboard or jointed fir wood measuring 40 mm x 85 mm-108 mm balanced on the two main sides with a thin layer of HDF. Covered on the three visible sides in CPL in the chosen finish. Rubber gasket inserted on the three sides of the stop.

### HARDWARE:

Number three anuba type hinges diameter Ø13 (AGB). Patent magnetic center lock with numbered key lock (AGB). Optional handle.

### WIRE COVER:

In 70 mm wide plywood, with 25 mm telescopic fin, or 90 mm with 10 mm telescopic fin (depending on the model or option chosen). The finish is in CPL in the chosen color.

### PANEL MOUNTING FRAMES:

For glass doors, the frames are in wood / MDF coated with CPL in the required finish.

## Telaio (per tutti i modelli)

Costituito da massello di abete listellare o giuntato della misura di mm.40 x mm.85–mm.108 bilanciato sui due lati maggiori con un sottile strato di Hdf . Rivestito sui tre lati a vista in CPL nella finitura scelta. Guarnizione in gomma inserita sui tre lati di battuta.

## Ferramenta (per tutti i modelli)

Numero tre cerniere tipo anuba diametro Ø13 (AGB). Serratura patent magnetica centro con chiusura a chiave numerata (AGB). Maniglia in opzione.

## Coprifilo (per tutti i modelli)

In multistrato di legno largo mm.70, con aletta telescopica da mm.25, o mm.90 con aletta telescopica da mm.10 (a seconda del modello o opzione scelta). La finitura è in CPL nella colorazione scelta.

## Cornici (per tutti i modelli)

Per le porte a vetro, le cornici sono in legno/mdf rivestite con CPL nella finitura prevista.

### Panneau Modèles 201 / 208:

Le cadre périmétrique est en bois dur, renforcé sur les deux montants à la hauteur de l'insertion de la serrure soit vers la gauche soit vers la droite. L'âme, ou la structure centrale de la porte, est fabriquée d'alvéoles recouverts des deux côtés de mdf imperméable de 4 mm d'épaisseur recouvert de stratifié dans la couleur choisie. Le panneau possède une battue sur les trois côtés, bordée de CPL sur les côtés tandis que sur le dessus il est recouvert d'un film adhésif. L'épaisseur totale du panneau est d'environ 44 mm.

### Panneau Modèles 209 / 210 / 240 / 260 / 261 / 264 / 270:

Composé de montants et de traverses en bois latté recouvert de MDF et stratifié dans les finitions choisies. Les deux montants et les deux traverses principales sont liés par l'insertion de joints mécaniques en acier. Ce système totalement invisible permet de démonter le panneau dans son intégralité pour le remplacement de n'importe quel composant. Panneau central en MDF recouvert de stratifié dans la finition choisie.

### Panneau Modèles 280:

Composé de deux montants en bois latté recouverts de mdf et stratifié dans la finition choisie qui s'emboîtent solidement dans un panneau central. Le panneau central est à âme creuse et il est recouvert aux deux côtés de MDF imperméable de 4 mm d'épaisseur. Il est recouvert de stratifié dans la couleur choisie.

### CHÂSSIS:

Fabriqué en bois massif de sapin latté ou jointé mesurant 40 mm x 85 mm-108 mm équilibré sur les deux faces principales avec une fine couche de HDF. Recouvert sur les trois faces visibles de CPL dans la finition choisie. Joint en caoutchouc inséré sur les trois côtés de la battue.

### QUINCAILLERIES :

Trois charnières de type anuba diamètre Ø13 (AGB). Serrure centrale magnétique brevetée avec serrure à clé numérotée (AGB). Poignée en option.

### ENCADREMENT:

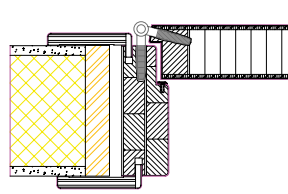
En contreplaqué largeur 70 mm, avec ailette télescopique 25 mm, ou 90 mm avec ailette télescopique 10 mm (selon modèle ou option choisie). La finiture est en CPL dans la couleur choisie.

### CADRES:

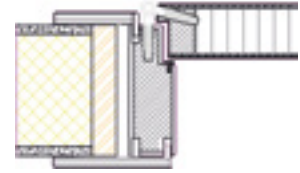
Pour les portes vitrées, les cadres sont en bois / MDF revêtus de CPL dans la finition prévue.

# Telai e Coprifili

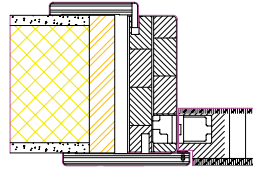
Frame and Outfitting Section – Sections Cadres et Couvre-fils



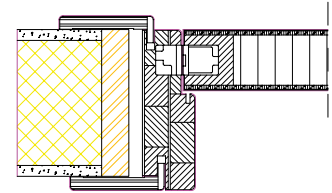
Kit Piatto (coprifilo da mm 70 avanti - dietro)  
Kit Piano – Kit Piano



Kit Large (coprifilo da mm 90 avanti - mm 70 dietro)  
Kit Large – Kit Large



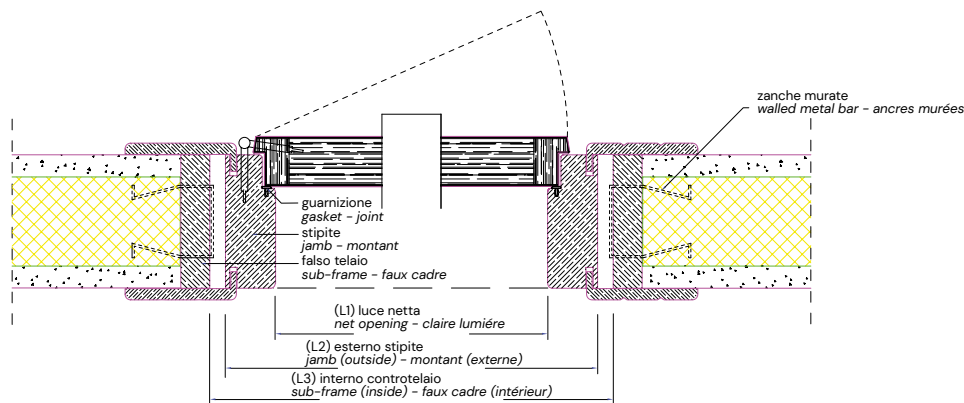
Kit Piano  
Kit Piano – Kit Piano



Kit Cerniera a Scomparsa  
Kit for Concealed Hinge – Kit pour Charnière à Disparition

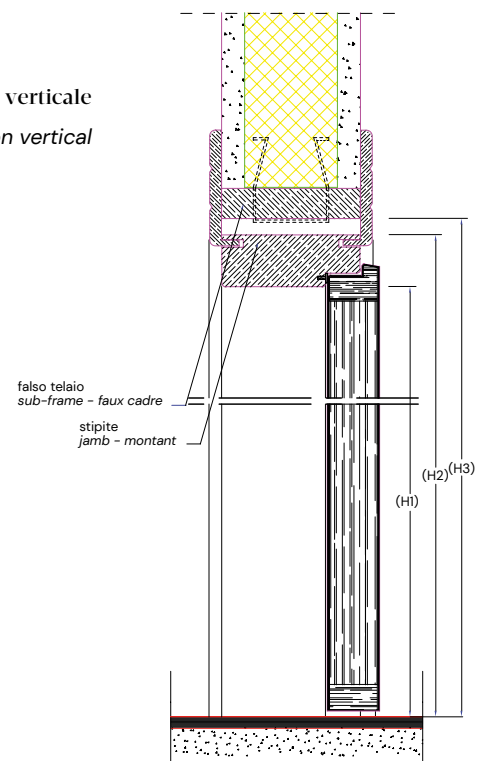
## Sezione orizzontale

Horizontal cross-section – Section horizontal



## Sezione verticale

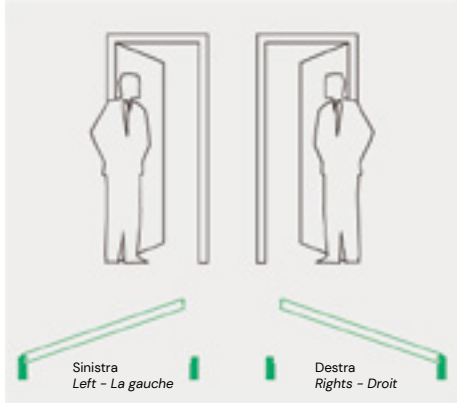
Vertical cross-section – Section vertical



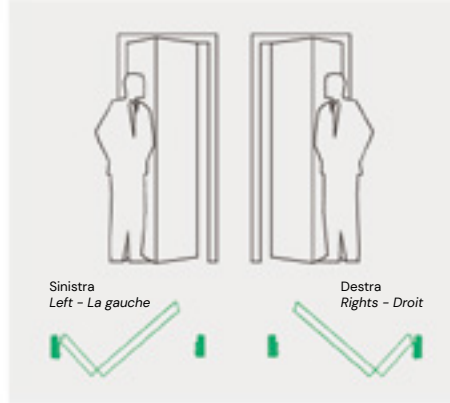
# Caratteristiche Dimensionali

Dimensional Features - Caractéristique Dimensionnelles

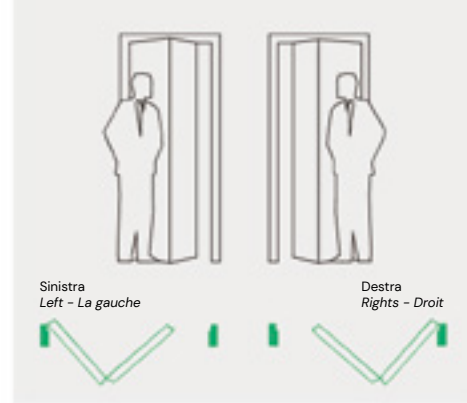
**Porta a battente**  
Swing Door - Porte battante



**Biporta Asimmetrica**  
Asymmetric Double Door - Biporte Asymétrique



**Biporta Simmetrica**  
Symmetric Double Door - Biporte Symétrique



**Lato interno**



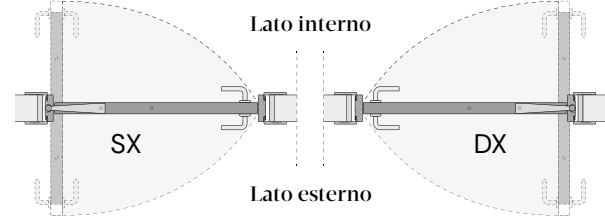
**Lato esterno**

**Apertura a destra**



**Scorrevole invisibile (apertura DX)**

Sliding invisible - Couissante modèle invisible



**Apertura porta rototraslante**

Rototranslating opening - Ouverture rotative

**Apertura scorrevole a scomparsa (Pratica)**

Sliding door - Couissante modéle

luce netta di passaggio net opening space / lumière nette de passage H1 x L1	estremo stipite ingombro massimo outside jamb maximum amount of space / extérieur montant encombrement max H2 x L2	interno controtelaio luce necessaria inside counterframe necessary opening / intérieur contre huisserie H3 x L3
210 x 60/65 cm 82,667 x 23,622 inch 210 x 70/75 cm 82,667 x 27,559 inch 210 x 80/85 cm 82,667 x 31,496 inch 210 x 90 cm 82,667 x 35,433 inch	214 x 68/73 cm 84,252 x 26,772 inch 214 x 78/83 cm 84,252 x 30,709 inch 214 x 88/93 cm 84,252 x 34,646 inch 214 x 98 cm 84,252 x 38,582 inch	215 x 70/75 cm 84,646 x 27,559 inch 215 x 80/85 cm 84,646 x 31,496 inch 215 x 90/95 cm 84,646 x 35,433 inch 215 x 100 cm 84,646 x 39,370 inch
<b>a due ante asimmetriche (mod.: 201 - 208)</b> Two asymmetrical doors / dū biporte asymétrique		
210 x 107 (71+36) cm 82,667 x 42,126 (27,953+14,173) inch 210 x 117 (81+36) cm 82,667 x 46,063 (31,890+14,173) inch 210 x 127 (91+36) cm 82,667 x 50,000 (35,827+14,173) inch	214 x 115 cm 84,252 x 45,276 inch 214 x 125 cm 84,252 x 49,213 inch 214 x 135 cm 84,252 x 53,150 inch	215 x 117 cm asimmm. 84,646 x 46,063 inch asymmm. 215 x 127 cm asimmm. 84,646 x 50,000 inch asymmm. 215 x 137 cm asimmm. 84,646 x 53,937 inch asymmm.
<b>a due ante asimmetriche (mod.: 209 - 210 - 240 -260 - 270 - 280)</b> Two asymmetrical doors / dū biporte asymétrique		
210 x 111 (71+40) cm 82,667 x 43,701 (27,953+15,748) inch 210 x 121 (81+40) cm 82,667 x 47,638 (31,890+15,748) inch 210 x 131 (91+40) cm 82,667 x 51,575 (35,827+15,748) inch	214 x 119 cm 84,252 x 46,850 inch 214 x 129 cm 84,252 x 50,787 inch 214 x 139 cm 84,252 x 54,724 inch	215 x 121 cm asimmm. 84,646 x 47,638 inch asimmm. 215 x 131 cm asimmm. 84,646 x 51,575 inch asimmm. 215 x 141 cm asimmm. 84,646 x 55,512 inch asimmm.
<b>a due ante simmetriche</b> Two symmetrical doors / dū biporte symétrique		
210 x 122 (61+61) cm 82,667 x 48,031 (24,016+24,016) inch 210 x 142 (71+71) cm 82,667 x 55,906 (27,953+27,953) inch 210 x 162 (81+81) cm 82,667 x 63,780 (31,890+31,890) inch 210 x 182 (91+91) cm 82,667 x 63,780 (35,827+35,827) inch	214 x 130 cm 84,252 x 51,181 inch 214 x 150 cm 84,252 x 59,055 inch 214 x 170 cm 84,252 x 66,929 inch 214 x 190 cm 84,252 x 74,803 inch	215 x 132 cm simmm. 84,646 x 51,969 inch simmm. 215 x 152 cm simmm. 84,646 x 59,843 inch simmm. 215 x 172 cm simmm. 84,646 x 67,717 inch simmm. 215 x 192 cm simmm. 84,646 x 75,591 inch simmm.

# Maniglie

Handles - Poignées



**Hoppe - Dublin**  
Alluminio satinato  
*Aluminium satiné - Satin aluminium*



**Hoppe - Kis**  
Cromo satinato  
*Satin chrome - Chrome satiné*



**Hoppe - Seattle**  
Alluminio argentato  
*Aluminium satiné - Satin aluminium*



**Manital - Atena**  
Cromo lucido/Satinato  
*Polished/Satin chrome - Chrome de lucide/Satiné*



**Manital - Polare**  
Acciaio satinato  
*Satin steel - Tacheur satiné*



**Manital - Saturn**  
Cromo satinato  
*Satin chrome - Chrome satiné*



**Manital - Saturn**  
Cromo lucido  
*Polished chrome - Chrome de lucide*



**Manital - Spoon**  
Cromo satinato  
*Satin chrome - Chrome satiné*



**Manital - Spoon**  
Cromo lucido  
*Polished chrome - Chrome de lucide*



**Manital - Spring**  
Cromo satinato  
*Satin chrome - Chrome satiné*



**Manital - Spring**  
Cromo lucido  
*Polished chrome - Chrome de lucide*



**Sicma - Morgan**  
Cromo satinato  
*Satin chrome - Chrome satiné*



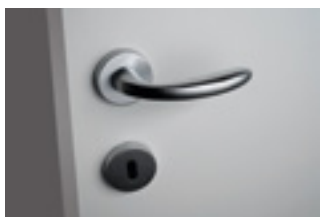
**Sicma - Felix**  
Cromo satinato  
*Satin chrome - Chrome satiné*



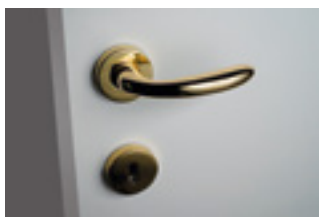
**Sicma - Holiday**  
Cromo satinato  
*Satin chrome - Chrome satiné*



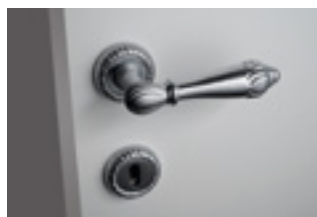
**Sicma - Holiday**  
Cromo lucido  
*Polished chrome - Chrome de lucide*



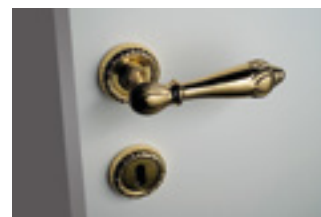
**Sicma - Icaro**  
Cromo satinato  
*Satin chrome - Chrome satiné*



**Sicma - Icaro**  
Ottone lucido  
*Polished brass - Laiton poli*



**Sicma - Incanto**  
Cromo satinato  
*Satin chrome - Chrome satiné*



**Sicma - Incanto**  
Ottone lucido  
*Polished brass - Laiton poli*



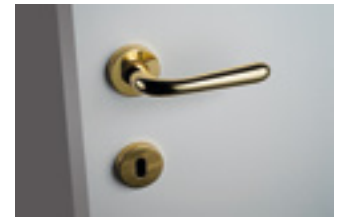
Sicma - Pitagora  
Cromo satinato  
*Satin chrome - Chrome satiné*



Sicma - Snoopy  
Cromo satinato  
*Satin chrome - Chrome satiné*



Sicma - Snoopy  
Cromo lucido  
*Polished chrome - Chrome de lucide*



Sicma - Snoopy  
Ottone lucido  
*Polished brass - Laiton poli*



ZB - Diana  
Cromo satinato  
*Satin chrome - Chrome satiné*



ZB - Diana  
Cromo lucido  
*Polished chrome - Chrome de lucide*



ZB - Fenix  
Cromo satinato  
*Satin chrome - Chrome satiné*



ZB - Fenix  
Cromo lucido  
*Polished chrome - Chrome de lucide*



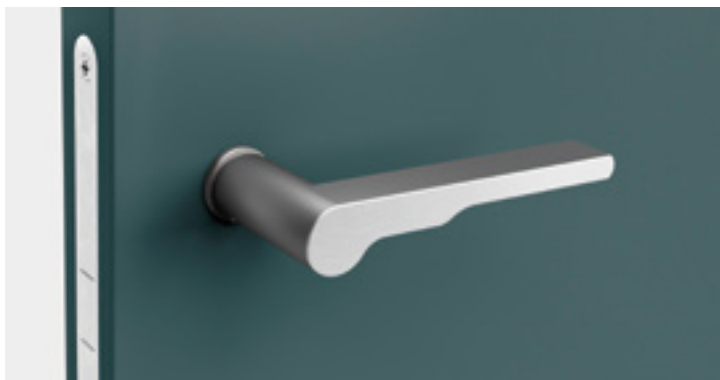
ZB - Time  
Cromo satinato  
*Satin chrome - Chrome satiné*



ZB - Time  
Cromo lucido/Satinato  
*Polished/Satin chrome - Chrome de lucide/Satiné*

# Maniglie

Handles - Poignées



**Verum - Wind**  
Cromo satinato  
*Satin chrome - Chrome satiné*



**Bocchetta Slim** (foro cilindrico)  
Cromo satinato  
*Satin chrome  
Chrome satiné*



**Bocchetta Tonda** (foro chiave)  
Cromo satinato  
*Satin chrome  
Chrome satiné*



**Bocchetta Standard** (foro chiave)  
Cromo satinato  
*Satin chrome  
Chrome satiné*



**Rondella 30 mm**  
Cromo satinato  
*Satin chrome  
Chrome satiné*



**AGB - Wave**  
Cromo satinato  
*Satin chrome - Chrome satiné*



**Bianco**  
*White  
Blanc*



**Cromo satinato**  
*Satin chrome  
Chrome satiné*



**Nero**  
*Black  
Noir*



**Colombo - Alatò**  
Cromo satinato  
*Satin chrome - Chrome satiné*



**Colombo - Roboquattro**  
Cromo lucido  
*Polished chrome - Chrome de lucide*



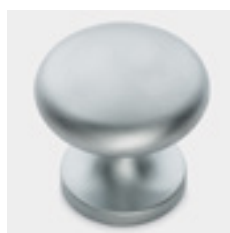
**Colombo - RoboquattroS**  
Cromo lucido  
*Polished chrome - Chrome de lucide*



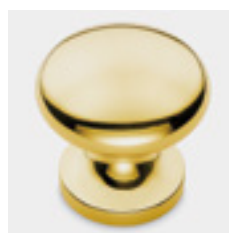
**Colombo - RobocinqueS**  
Cromo lucido/satinato  
*Polished/Satin chrome - Chrome de  
lucide/Satiné*



**Pomolo Galà (quadrato)**  
Cromo satinato  
*Satin chrome  
Chrome satiné*



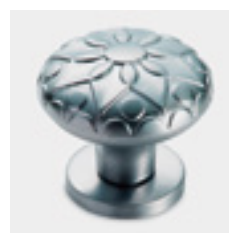
**Pomolo Cipolla**  
Cromo satinato  
*Satin chrome  
Chrome satiné*



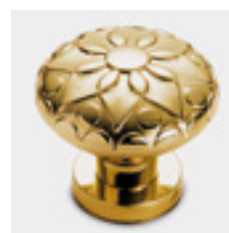
**Pomolo Cipolla**  
Ottone lucido  
*Polished brass  
Laiton poli*



**Pomolo Fenix**  
Cromo satinato  
*Satin chrome  
Chrome satiné*



**Pomolo Michelle**  
Cromo satinato  
*Satin chrome  
Chrome satiné*



**Pomolo Michelle**  
Ottone lucido  
*Polished brass  
Laiton poli*

# Ferramenta

Hardware - Matériel



**Serratura magnetica (di serie)**  
*Lock kit magnetic door*  
*Kit serrure pour porte magnétique*



**Serratura magnetica con cilindro yale**  
*Lock kit magnetic door*  
*Kit serrure pour porte magnétique*



**Serratura yale Per caposcala**  
*Yale lock kit*  
*Kit serrure Yale*



**Kit serratura tondo per porta scorrevole**  
*Lock kit sliding door*  
*Kit serrure pour porte coulissante*



**Kit serratura quadra per porta scorrevole**  
*Lock kit sliding door*  
*Kit serrure pour porte coulissante*



**Kit serratura quadra con chiave per porta scorr.**  
*Lock kit with key for sliding door*  
*Kit serrure avec clé pour porte coulissante*



**Kit serratura tonda con chiave per porta scorr.**  
*Lock kit with key for sliding door*  
*Kit serrure avec clé pour porte coulissante*



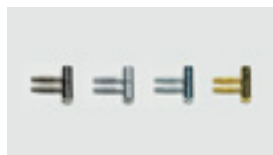
**Maniglia tonda per porta scorrevole**  
*Round handle for sliding door*  
*Poignée ronde pour porte coulissante*



**Maniglia quadra per porta scorrevole**  
*Square handle for sliding door*  
*Poignée carrée pour porte coulissante*



**Cerniera a scomparsa registrabile**  
*Concealed hinge recordable*  
*Charnière à disparition enregistrables*



**Cerniere anube**  
*Anube hinge*  
*Charnière anube*



**Cerniere anube apertura 180°**  
*Anube hinge opening 180°*  
*charnière anube ouverture 180°*



**Cerniere per massello**  
*Solid door hinges*  
*Charnières de porte pleines*



**Saliscendi per porte a due ante**  
*Saver - Loquet*



**Giunto meccanico in acciaio**  
*Steel joint - Joint en acier*

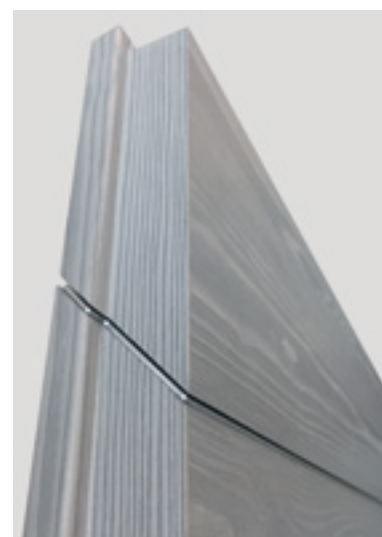
Silver Cromo satinato Cromo lucido Ottone

# Porta antisismica salvavita – Quake Saver

*Anti-seismic door – Porte antisismique*

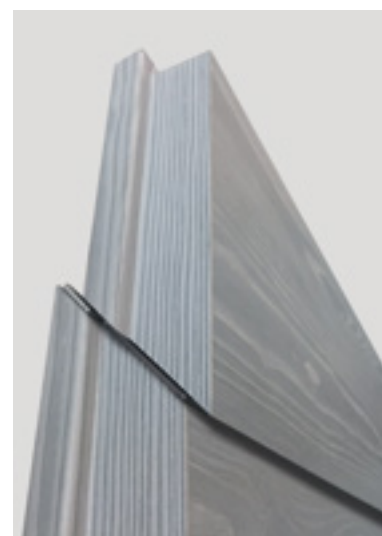
La Piquadro srl oltre ad essere sensibili alle tematiche ambientali, con la porta antisismica pongono l'attenzione anche alla sicurezza e alla tutela della vita umana.

Con il sistema brevettato Quake Saver antincastro, in caso di calamità naturali, la porta non si blocca e consente la facile apertura permettendo così l'evacuazione dal locale. Disponibile nella collezione Caprice solo sui Modelli 201 e 208.



Particolare Quake Saver a riposo

*Details Quake Saver at rest  
Détail Quake Saver au repos*



Particolare Quake Saver in azione

*Details Quake Saver in action  
Détail Quake Saver en action*

*In addition to being sensitive to environmental issues, Piquadro srl also pay attention to safety and the protection of human life with the anti-seismic door. With the patented Quake Saver underrun system, in the event of natural disasters, the door does not lock and allows easy opening, thus allowing evacuation from the room. Available in the Caprice collection and only on Models 201 and 208.*

*En plus d'être sensibles aux problèmes environnementaux, Piquadro srl sont également attentifs à la sécurité et à la protection de la vie humaine avec la porte antisismique. Avec le système d'encastrement breveté Quake Saver, en cas de catastrophe naturelle, la porte ne se verrouille pas et permet une ouverture facile, permettant ainsi l'évacuation de la pièce. Disponible dans la collection Caprice uniquement sur les modèles 201 et 208.*





[www.piquadroporte.it](http://www.piquadroporte.it)



Copyright © PIQUADRO s.r.l. PETRECCA  
Art direction, graphic and styling IMAGO  
[info@imago.it](mailto:info@imago.it) / 0865900203

Le finiture, i colori, le venature e le tonalità delle foto presenti sul catalogo fotografico sono puramente indicative, così come le caratteristiche costruttive. Pertanto eventuali diversità, non potranno essere oggetto di contestazione.

*The finishes, colors, veins and shades of the photos in the photographic catalog are purely indicative, as are the construction characteristics. Therefore any differences cannot be contested.*

*Les finitions, les couleurs, les veines et les nuances des photos du catalogue photographique sont purement indicatives, de même que les caractéristiques de construction. Par conséquent, aucune différence ne peut être contestée.*

PIQUADRO ha sede a Venafro, località famosa per l'ottimo olio che produce e per le numerose iniziative atte a promuovere la città ricca di tradizioni e dal bellissimo centro storico assolutamente da visitare. Ecco a seguito, le indicazioni per raggiungere Venafro da ogni parte d'Italia:

**DA NORD DEL VERSANTE ADRIATICO**

Imboccate l'autostrada A14 fino al raccordo con l'A25. L'uscita da prendere è Sulmona – Pratola Peligna. Seguite le indicazioni per Sulmona, Roccaraso, Castel di Sangro, Venafro.

**DA SUD DEL VERSANTE ADRIATICO**

Segnaliamo due uscite: la prima è Termoli, della A14. Seguite le indicazioni per Fondo Valle Biferno, Bojano, Isernia, Venafro. La seconda uscita è Vasto Sud, sempre dell'A14. Da lì, proseguite per Fondo Valle Trigno, Isernia, Venafro.

**DA NORD DEL VERSANTE TIRRENICO**

Uscite a San Vittore dall'autostrada A1, procedete per Venafro.

**DA SUD DEL VERSANTE TIRRENICO**

Prendete l'autostrada A1 e uscite a Caianello proseguendo per Venafro.



*PIQUADRO has its headquarters in Venafro a small town known for its famous olive oil, and with a beautiful old town centre full of tradition and absolutely to visit... Here's how to get to Venafro from every part of Italy:*

**FROM NORTH ADRIATIC SIDE**

*Take the A14 highway till the connection with the A25. The exit to take is Sulmona – Pratola Peligna. Follow the indications for Sulmona, Roccaraso, Castel di Sangro, Venafro.*

**FROM SOUTH ADRIATIC SIDE**

*We suggest two exits: the first is Termoli on the A14 follow the indications for Fondo Valle Biferno, Bojano, Isernia, Venafro. The second is Vasto Sud, on the A14 as well. From there follow on for Fondo Valle Trigno, Isernia, Venafro.*

**FROM NORTH TYRRHENIAN SIDE**

*Exit at San Vittore from the A1 highway and proceed for Venafro.*

**FROM SOUTH TYRRHENIAN SIDE**

*Take the A1 highway and exit Caianello proceeding for Venafro.*

*PIQUADRO a son siège à Venafro, une petite ville connue pour son huile d'olive excellente, pour son centre historique très intéressant.*

*Ci-dessous on peut trouver les indications pour arriver à Venafro:*

**DU NORD DU VERSANT ADRIATIQUE**

*Prenez l'autoroute A14 jusqu'à la voie A25. Sortez à Sulmona – Pratola Peligna. Suivez les indications pour Sulmona, Roccaraso, Castel di Sangro, Venafro.*

**DU SUD DU VERSANT ADRIATIQUE**

*Nous vous signalons deux sorties: à Termoli de l'A14. Suivez les indications pour Fondo Valle Biferno, Bojano, Isernia, Venafro. Ou Vasto sud, toujours de l'A14 continuez pour Fondo Valle Trigno, Isernia, Venafro.*

**DA SUD DEL VERSANTE TIRRENICO**

*De l'autoroute A1 sortez à San Vittore et continuez pour Venafro.*

**DU SUD DU VERSANT TYRRHÉNIEN**

*Prenez l'autoroute A1 et sortez à Caianello, puis continuez pour Venafro.*





PIQUADRO  
PETRECCA PORTE

Piquadro Petrecca s.r.l.

S.S. 85 Venafrana n. 20 86079 Venafrano (IS)

Tel.: 0865 900087-900097

Fax: 0865 902076

[commerciale@piquadroporte.it](mailto:commerciale@piquadroporte.it)

[info@piquadroporte.it](mailto:info@piquadroporte.it)

[www.piquadroporte.it](http://www.piquadroporte.it)

---

Made in Italy